

CREUER RUTA NORD (SINAÍ CLÀSSIC) del MAR ROIG EGIPCI amb Plàncton Diving i Subexplor!

**8 DIES / 7 NITS -
Del 15 de novembre al 22 de novembre de 2020.
Inclou seminari de biologia marina del Mar Roig!
Sols tenim 20 places!!**

1) CARACTERÍSTIQUES DEL VAIXELL:

El "KING SNEFRO TARGET" és un vaixell de 33 metres d'eslora construït a finals de 2008 i dissenyat exclusivament per al submarinisme.

Disposa de 10 cabines confortables equipats cadascun d'ells amb A/C individual, bany privat, mini-nevera i caixa forta. 7 cabines amb 2 llits separats a la coberta inferior, 2 cabines amb llit de matrimoni a la coberta superior i 1 cabina suite amb llit de matrimoni a la coberta principal.

Amplia sala d'estar amb zona de sofàs, TV plasma, DVD, equip de so i zona de menjador amb buffet. 3 cobertes per a relaxar-se i prendre el sol, àmplia plataforma de submarinisme i 2 zodiacs. En definitiva, un vaixell construït per a submarinistes i pensat per a submarinistes.



Fes un tour virtual a: <https://es.360tourist.net/view-tour/3711/360wa5160e96b95ff5>

2) ITINERARI DEL CREUER

L'itinerari previst és la zona Nord: sortida des de Sharm el Sheikh i tornada a Sharm el Sheikh. Navegació per la zona nord del Mar Roig egipci, és a dir, des de l'Estret de Tiran fins a Ras Mohamed, Thistlegorm i Dunraven.

Aquest és l'itinerari previst, però el capità del vaixell es reserva el dret a modificar l'itinerari per causes de mal temps o força major. Respecte al temps és com en tots els creuers: el capità decideix quan encara és responsable i quan no.

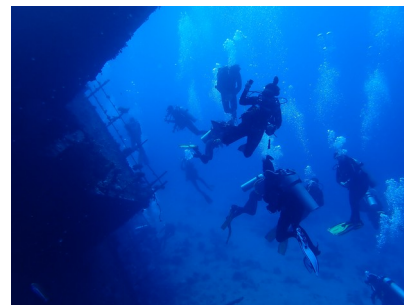
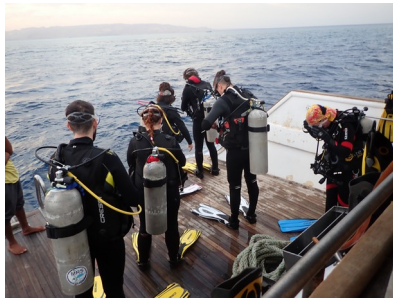
3) ITINERARI VIATGE MAR ROIG (horaris orientatius):

- **Diumenge 15/11/20**

Sortida de Barcelona a les 15:25h amb el vol **MS768** amb destinació de vol al Caire. Arribada a les 20:30h. Tramitació del visat i connexió a les 22:30h amb el vol de destinació Sharm el Sheikh. Arribada a les 23:30h i trasllat al vaixell a les 00:00h aproximadament. Nit a bord.

- **De dilluns 16/11/20 a dissabte 21/11/20:**

Estada a bord del vaixell "M/Y KING SNEFRO TARGET" o similar en règim tot inclòs (excepte begudes alcohòliques). 3-4 immersions al dia excepte últim dia que es farà una sola immersió.



- **Diumenge 22/11/20:**

Trasllat des del vaixell a les 4:30h hora aproximada, cap a l'aeroport de Sharm, vol MS021 amb sortida a les 5:40h i arribada al Caire a les 6:40h. Connexió a les 10h55 amb el vol MS767 destí Barcelona. Arribada a les 14h25 i final del viatge.

* Obligatori portar ordinador de busseig, assegurança i boia de busseig.

* Mínima titulació: Open Water Diver o Advanced (recomanat per poder fer nocturnes i profundes) amb mínim 15 immersions. Es recomana tenir titulació de nitrox.

* Nota: cada persona participant podrà fer les immersions programades segons la seva titulació de submarinisme.

* Grup mínim de 12 persones. Si no s'arriba a aquest mínim, l'agència pot cancel·lar el viatge com a molt a 20 dies naturals del seu inici.



4) PREU DEL VIATGE:

Preu per persona: 1.455 euros (1.215 € + 30 € taxes embarcament + 210 € taxes aèreas)

El preu inclou:

- Vols Egyptaire en classe turista Barcelona- El Cairo-Sharm el Sheikh i tornada.
- 7 nits en règim tot inclòs (excepte begudes alcohòliques) a bord del vaixell "KING SNEFRO TARGETT"
- Immersions segons itinerari, nitrox 32% i wifi gratuït.
- Nitrox 32% i WiFi gratuït.
- Trasllats en destí en minibus privat.
- Detall comercial: Assegurança de viatge i cancel·lació AXA Escapada Plus.

El preu no inclou:

- Suplement cabina llit doble: 40 euros per persona i setmana.
- Suplement cabina suite: 80 euros per persona i setmana.
- Taxa parc: 20 euros per persona (es paga a bord del vaixell)
- Visat: aprox. 25 euros per persona (es paga a l'aeroport a Egipte)
- Equip personal de submarinisme: pregunta'ns i et farem un preu especial tarifa plana!
- Propines (es paguen a bord).
- Tots aquells serveis o conceptes no indicats a l'apartat «el preu inclou». El preu del viatge indicat ha estat calculat en base a la disponibilitat de serveis i les ofertes vigents en data 2/7/20 i és vigent fins al dia 10/7/20.

OPCIONAL:

1) Assegurança de busseig setmanal: 15 €

2) Assegurances de millor assistència en viatge i major import assegurat per cancel·lació:

- PREEX 2000 9 dies viatge: 45€ (cobreix cancel·lació per malaltia preexistent, crònica, recaiguda...).
- EXPRESS PLUS 2500 per 9 dies viatge ... 110 € (si el motiu de cancel·lació no està cobert per la pòlissa, s'abona l'import del viatge excepte franquícia 10% i fins a un màxim de l'import assegurat).

***NOTA: SOL·LICITAR CONDICIONATS DE LES DIFERENTS MODALITATS D'ASSEGURANCES.** En el cas d'una cancel·lació, L'IMPORT DE L'ASSEGURANÇA NO ÉS REEMBORSABLE. Consultar preus per assegurar imports superiors. Si voleu una assegurança opcional, cal afegir l'import quan es fa el pagament de la paga i senyal.



5) RESERVA DE PLACES:

La reserva de places es farà mitjançant **Paga i senyal**: Ingrés d'un import **600 €/persona** el més aviat possible al número de compte detallat sota. En el cas de voler una assegurança opcional recomanada, haureu d'afegir l'import corresponent a l'import de la paga i senyal. Les reserves només quedaran confirmades amb aquests dipòsits per rigorós ordre d'inscripció. L'import restant cal abonar-lo abans del 14 de setembre de 2020.

"BBVA" Titular : SUBEXPLOR, S.L.
ES56 0182 4568 43 0200241866
Posant com a ref : 102.093 + nom i cognom
VISA virtual : <https://www.subexplor.com/esp/pago-de-reservas>

Cancel·lacions: En qualsevol moment abans de l'inici el viatger pot resoldre el contracte, abonant les següents penalitzacions:

- Des del dia de la reserva fins a 60 dies abans de la sortida tenen una penalització de 600€/persona, i les produïdes entre 59 dies i 0 abans de la sortida del viatge té una penalització del 100% de l'import del viatge.
- Vols de grup: mínim 10 participants per a mantenir les places d'avió de grup. Temps límit per a confirmar aquest mínim 61 dies abans de la sortida. Un cop emesos, 100% despeses. Per aquests motius recomanem una assegurança de cancel·lació (sol·licitar informació). Resta condicions generals de venda i cancel·lació en www.subexplor.com

QUINA DOCUMENTACIÓ CAL PER A FER A LA RESERVA?

- Nom i cognoms.
- Número de DNI.
- Adreça postal.
- Codi postal.
- Població.
- Còpia del passaport.
- Titulació de submarinisme.
- Número aproximat d'immersions (foto del logbook)
- Fotocòpia del certificat mèdic.
- Fotocòpia de l'assegurança de submarinisme si ja en teniu.
- Voldràs assegurança opcional? Quin dels 3 tipus?

+ info: escriu-nos a info@planctondiving.cat o truca'ns al 977 45 77 41.



TRATAMIENTO DE DATOS PERSONALES por parte de Subexplor:

De acuerdo con Reglamento (UE) 2016/679 del Parlamento Europeo y del Consejo, de 27 de abril de 2016 (RGPD), el cliente acepta que los datos personales que nos ha facilitado y aquellos que puedan ser facilitados en el futuro para el mismo fin, sean recogidos y tratados por SUBEXPLOR, SL , con domicilio en Via Augusta, 151 (local) 08021-Barcelona. Dichos datos han sido recogidos por SUBEXPLOR, SL con la finalidad de facilitarle la información pre-contractual de acuerdo con Ley General para la Defensa de los Consumidores y Usuarios y otras leyes complementarias. El tratamiento es necesario para la ejecución de un contrato en el que el interesado es parte o para la aplicación a petición de este de medidas precontractuales.

El afectado podrá ejercitar los derechos reconocidos en el RGPD y, en particular, los de acceso, rectificación, cancelación y oposición a través de un escrito que podrá dirigir a la sede social de la Agencia en la dirección indicada, con la referencia "Protección de Datos".

Mantendremos su información personal mientras exista una relación contractual, pre-contractual y/o comercial con usted, o mientras usted no ejerza su derecho de supresión, cancelación y/o limitación del tratamiento de sus datos.